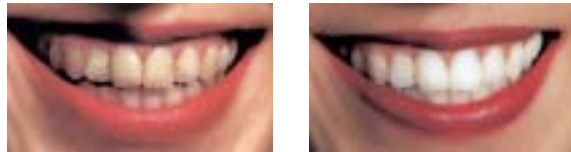


## Strahlend weiße Zähne durch professionelles Bleaching

Durch eine Zahnaufhellung lassen sich unschöne Verfärbungen schonend und dauerhaft entfernen. Bleaching macht die Zähne insgesamt weißer und strahlender. Wer sich eine solche Behandlung gönnen möchte, sollte sich aber in jedem Falle in kompetente Hände begeben. Frei auf dem Markt verkäufliche Präparate können nämlich dazu führen, dass die Zähne nur teilweise aufgehellt werden. Und dann wird der Traum von weißen Zähnen schnell zum Albtraum.



Solche Enttäuschungen kann man sich ersparen, wenn man eine auf Ästhetik spezialisierte Zahnarztpraxis aufsucht. Ganz wichtig für den uneingeschränkten Erfolg des Bleachings ist, dass Zähne und Zahnfleisch sauber und gesund sind. Daher erfolgt vorher eine genaue Befunderstellung und eine professionelle Zahnreinigung.

Das Bleichmittel wird z. B. in eine individuell angefertigte Schiene gegeben, die ausschließlich nachts getragen wird. Während der Aufhellungsphase wird der Fortschritt überwacht. Nach etwa zwei Wochen sind die Zähne sichtbar heller und verfärbungsfrei.

## Prophylaxe – Wellnessbehandlung für Zähne und Zahnfleisch

Um Zähne und Zahnfleisch auf Dauer gesund und schön zu halten, reicht die häusliche Mundhygiene nicht aus. An schwer zugänglichen Stellen sammeln sich hartnäckige Beläge und Bakterien, die mit der Zahnbürste nicht erreicht werden.

Mit einer regelmäßigen professionellen Zahnreinigung kann man vorbeugen. Dabei werden mit speziellen Instrumenten die Beläge auf den Zahnoberflächen, in den Zahnzwischenräumen und den Zahnfleischtaschen entfernt. Bei Verfärbungen wirkt das Air flow-Gerät wahre Wunder – sie verschwinden schnell und schmerzlos. Das anschließende Polishing glättet die Zahnoberflächen und sorgt für ein strahlendes Lächeln.

## Der Weg zu einem Traumgebiss ohne sichtbare Zahnspange

Um in der Zahnmedizin beste ästhetische Ergebnisse zu erzielen, sind vorab manchmal kieferorthopädische Behandlungen notwendig. Zeigen sich z. B. Zahnfehlstellungen, sollten die Zähne in die richtige Position gebracht werden. Im Vorfeld einer Implantation ist dies wichtig, um später auf den künstlichen Zahnwurzeln perfekt sitzende Kronen befestigen zu können.

Im Bereich der Kieferorthopädie arbeiten wir im Verbund mit einer renommierten Fachpraxis, die sich auf die sog. Lingualtechnik spezialisiert hat. Diese Methode macht die Korrektur von Fehlstellungen durch feste Zahnspangen möglich, die auf der Innenseite der Zähne befestigt werden. Für das Gegenüber ist die Korrektur völlig unsichtbar. Dass Sie eine Zahnspange tragen, bleibt so Ihr ganz persönliches Geheimnis.

## Ihr Weg zu uns



zertifizierter Implantologe  
zertifizierter Parodontologe

Werderstr. 3 (Ecke Kaiserstr.) • 44143 Dortmund  
Fon: 0231 / 59 33 99 • Fax: 0231 / 5 31 13 79

[www.dr-roeller.de](http://www.dr-roeller.de)

E-Mail: [praxis@dr-roeller.de](mailto:praxis@dr-roeller.de)



Ein perfektes  
**Lächeln**  
öffnet Türen

Möglichkeiten der modernen  
ästhetischen Zahnheilkunde



Liebe Leserin, lieber Leser!

Gesunde und schöne Zähne, angeordnet wie Perlen auf einer Schnur, und eine wunderschöne helle Zahnfarbe: Für Hollywood-Schauspieler ist dies ein absolutes Muss. Aber auch wer nicht ständig vor der Kamera steht, wünscht sich ein Traumlächeln mit graden, weißen Zähnen. In der heutigen Zeit ist ein ästhetisches und schönes Aussehen eine Visitenkarte – und das längst nicht nur für Schauspieler. Ein schönes Lächeln wirkt sympathisch. Und nicht zuletzt hängt auch der persönliche Erfolg von einem strahlenden Lächeln mit blitzend weißen Zähnen ab!

Die meisten Menschen verfügen allerdings nicht von Natur aus über ein solches "Hollywood-Gebiss". Verfärbte oder schiefstehende Zähne, Zahnlücken und Zahnfehlstellungen können die Gesichtsästhetik beeinträchtigen. Glücklicherweise verfügt die ästhetische Zahnheilkunde heute über zahlreiche Möglichkeiten, der Natur ein wenig nachzuhelfen. Zahnoberflächen können verschönert, Zahnlücken geschlossen und Zähne größer und schöner gestaltet werden. Schiefstehende Zähne lassen sich unsichtbar korrigieren und selbst das Zahnfleisch lässt sich ästhetisch optimal formen.

Mithilfe der ästhetischen Zahnmedizin kann der Wunsch nach einem traumhaft schönen Lächeln heute für jeden Menschen Realität werden ("Making a Swan").

Wir beraten Sie gern.

Herzlichst

*Ingo Röller*

Dr. med. dent. Ingo Röller

## Zahn-Implantate – Der Weg zu neuem Selbstvertrauen und Lebensgefühl

Schöne und makellose Zähne strahlen Jugendlichkeit, Attraktivität, Fitness und Gesundheit, ja sogar Erotik aus. Zahnlücken oder loser Zahnersatz aber können die Ästhetik beeinträchtigen und das Selbstwertgefühl mindern.

Eine fantastische Möglichkeit der Therapie, die ohne weitere Zahnopfer auskommt, ist die Zahn-Implantation. Im Gegensatz zur Brücke wird hier nämlich nur das ersetzt, was wirklich fehlt. Mit den künstlichen Wurzeln kann ein Ersatz für fehlende Zähne geschaffen werden, der aussieht, sich anfühlt und funktioniert wie die eigenen festen Zähne.

Die zahnärztliche Implantation gehört nicht nur zu den hochwertigsten und langlebigsten, sondern auch zu den sichersten Verfahren in der modernen Zahnmedizin. Durch die ständige Weiterentwicklung in der Implantattechnologie und die Optimierung der Materialien sind die Einheitszeiten heute deutlich kürzer als noch vor einigen Jahren. Durch die Nutzung innovativer Verfahren (PRP) ist es bei optimalen Bedingungen sogar möglich, die eingesetzten Implantate sofort zu belasten. Der Traum von festen Zähne an einem Tag ist somit keine Utopie mehr.

## Nicht nur für Angstpatienten: Stressfreie Behandlung im Schlaf

Auf Wunsch können wir die Implantation sowie auch jede andere Behandlung in Narkose oder Dämmerschlaf (Analosedierung) durchführen. So wird eine stressfreie und unbelastende Behandlung möglich – ein Vorteil, den mittlerweile längst nicht nur Angstpatienten zu schätzen wissen.

## Veneers – Zähne perfekt in Schale geworfen

Zur ästhetischen Korrektur verfärbter Zähne, Lücken oder abgebrochener Ecken gab es früher nur eine Alternative: Die Zähne mussten mit Kronen versehen werden. Diese sind zwar ein bewährtes Mittel, haben aber den Nachteil, dass viel gesunde Zahnanteile abgeschliffen werden müssen und man die schwarzen Ränder sieht.

Heute stehen Alternativen zur Verfügung, die es ermöglichen, die Ästhetik ohne solche Zahnopfer wieder herzustellen. Dazu werden hauchdünne Verblendschalen auf die sichtbaren Flächen im Frontzahnbereich geklebt. Damit diese sog. Veneers Platz finden, muss im Idealfall nur etwa ein halber Millimeter des Zahnschmelzes abgeschliffen werden.



Veneers bestehen aus Vollkeramik. In der Zahnmedizin gibt es derzeit kein Material, das die Ansprüche an Natürlichkeit und Ästhetik besser verwirklichen kann. Selbst bei hochauflösenden Fotografien ist kein Unterschied zu den natürlichen Zähnen zu erkennen.

## Rote Ästhetik für Ihr perfektes Lächeln

Für ein absolut natürliches Aussehen sind nicht nur Form, Farbe und Stand der Zähne bedeutend. Auch der Verlauf des Zahnfleisches spielt eine wesentliche Rolle. Freiliegende Zahnhälse, zurückgebildetes Zahnfleisch in den Zahnzwischenräumen oder zuviel sichtbares Zahnfleisch beim Lächeln stören den positiven Eindruck. Für solche Probleme hat die moderne Zahnmedizin Lösungen aus dem Bereich der sog. roten Ästhetik. Ästhetisch-plastische Korrekturen sorgen dafür, dass der harmonische Verlauf des Zahnfleisches wieder hergestellt und damit die Gesichtsästhetik verbessert wird. Die Belastung für den Patienten ist in aller Regel gering. Der Erfolg dafür aber riesengroß.

